



ATTENTION !
Casiers à crabes
INTERDITS
en
Rade de Brest du
15 octobre au
15 mars

IMPORTANT :
les
casiers
à paroir
**ne sont
pas
autorisés**
en
Bretagne

dans le département du **FINISTÈRE**

Code rural et de la pêche maritime - Règlement (CE) n° 850/98 modifié du Conseil du 30 mars 1998 - Arrêté du 26/10/2012 modifié par arrêté du 29/01/2013 déterminant la taille minimale ou le poids minimal de capture - Arrêtés n°2013-7456 du 21/10/2013, n° 2014-9311 du 16/06/2014 et n° 2016-12275 du 06/01/2016 réglementant l'exercice de la pêche de loisir pratiquée à pied en Bretagne pour les Coquillages, Echinodermes et Vers marins. - Règlement UE n° 2016/72 du conseil du 22 janvier 2016.

Poissons (*)

Tailles minimales (cm)

ANCHOIS (<i>Engraulidae</i>)	12	
BAR (<i>Dicentrarchus labrax</i>)	42	★
BAR moucheté (<i>Dicentrarchus punctatus</i>)	30	
BARBUE (<i>Scophthalmus rhombus</i>)	30	
BONITE (<i>Sarda spp</i>)	(marquage)	
CABILLAUD (<i>Gadus morhua</i>)	42	
CHINCHARD (<i>Trachurus trachurus</i>)	15	
CONGRE (<i>Conger conger</i>)	60	
DORADE GRISE (<i>Spondyliosoma cantharus</i>)	23	
DORADE ROSE (<i>Pagellus bogaraveo</i>)	23	
DORADE ROYALE (<i>Sparus aurata</i>)	23	
FLET (<i>Platichthys flesus</i>)	20	
GERMON (<i>Thunnus alalunga</i>)	2 kilogrammes	
HARENG (<i>Clupea harengus</i>)	20	
LIEU jaune (<i>Pollachius pollachius</i>)	30	
LIEU noir (<i>Pollachius virens</i>)	35	
LINGUE (<i>Molva molva</i>)	63	
LINGUE BLEUE (<i>Molva dipterygia</i>)	70	
MAIGRE (<i>Argyrosomus regius</i>)	45	
MAQUEREAU (<i>Scomber scombrus</i>)	20	
MERLAN (<i>Merlangius merlangus</i>)	27	
MERLU (<i>Merluccius merluccius</i>)	27	
MULET (<i>Mugil spp</i>)	30	
ORPHIE (<i>Belone belone</i>)	30	
PLIE (<i>Pleuronectes platessa</i>)	27	
ROUGET barbet ou de roche (<i>Mullus spp</i>)	15	
SAR (<i>Diplodus sargus</i>)	25	
SARDINE (<i>Sardina pilchardus</i>)	11	
SOLE (<i>Solea solea</i>)	24	
TURBOT (<i>Psetta maxima</i>)	30	

ATTENTION !
Pêche à la civelle
INTERDITE

★ =
Espèces soumises à
MARQUAGE

□ =
ablation de la partie inférieure de la nageoire caudale

ATTENTION : pêche du bar **INTERDITE** du 1er janvier au 30 juin 2016 et ensuite **LIMITÉE** à 1 poisson/jour/ pêcheur au nord du 48è parallèle (latitude Audierne)



RAPPEL :
Prélèvements de la pêche de loisir limités à la
CONSUMATION PERSONNELLE

Vente rigoureusement
INTERDITE

(*) = La taille des poissons se mesure :
du bout du museau à l'extrémité de la nageoire caudale

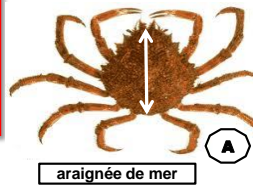
ATTENTION ! : La pêche à la palangre sur l'estran est **interdite** du 1er juin au 30 septembre

IMPORTANT
Ce document ne revêt qu'une valeur informative et ne saurait remplacer la
REGLEMENTATION OFFICIELLE

Vers marins

ARENICOLE (*Arenicola marina*)
NEREIDES (*Nephtys spp, Hediste spp*)
SIPONCLE ou BIBI (*Siponculus rudus*)

pas de taille minimale
1 kg
(1 litre ou 1 dm3)



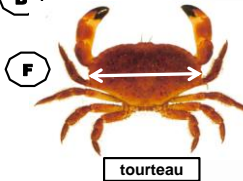
araignée de mer (A)



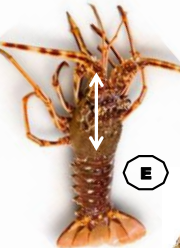
étrille (C)



crevette bouquet (B)



tourteau (F)



langouste (E)



homard (D)



bulot (L)



pouce-pied (G)



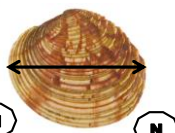
bigorneau (K)



coquille (O)



vernis (J)



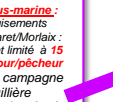
praire (N)



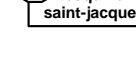
moule (M)



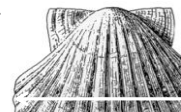
ormeau (P)



coquille saint-jacques (R)



telline (Q)



coque (S)



palourde (T)



coquille (R)



telline (Q)



coque (S)



palourde (T)

Echinodermes

OURSIN (*Paracentrotus lividus*) (U)

5,5 cm
piquants exclus

Céphalopodes

POULPE (*Octopus vulgaris*) (V)

Poids minimal
750 gr

(V)



Pêche sous-marine INTERDITE
dans le ressort des Affaires Maritimes de Brest, Morlaix et Douarnenez-Audierne

Crustacés

	Tailles minimales (cm)	
	au NORD du 48è parallèle	au SUD du 48è parallèle
ARAIGNEE de mer (<i>Maja brachydactyla</i>) (A)	12	
CREVETTE bouquet (<i>Palaemon serratus</i>) (B)	5	
CREVETTES (autres que bouquet)	3	
ETRILLE (<i>Necora puber</i>) (C)	6,5	
HOMARD (<i>Homarus gammarus</i>) (D)	8,7	
LANGOUSTE rouge, rose (<i>Palinurus spp</i>) (E)	11	
TOURTEAU (<i>Cancer pagurus</i>) (F)	14	13
POUCE-PIED (<i>Pollicipes pollicipes</i>) (G)	(G)	

(A) : Longueur totale mesurée entre les rostrés jusqu'à la bordure postérieure de la carapace
ATTENTION ! Prélèvement limité à 6 araignées par personne et par jour en pêche sous-marine
Pêche fermée annuellement sur certains secteurs. Se renseigner auprès des A.M. locales

(B) : Longueur totale de l'animal (LT) (Divisions CIEM VIII, a,b,d,e)

(D) : Longueur de la carapace mesurée de l'arrière des orbites jusqu'à la bordure distale du céphalothorax

(E) : Longueur de la carapace mesurée de la pointe du rostre à la bordure distale du céphalothorax

(C) et (F) : Longueur totale de la carapace dans sa plus GRANDE dimension

NOTA : le 48ème parallèle correspond à la latitude d'Audierne

(G) : Pêche **AUTORISEE** du 16/01 au 14/03, et du 16/09 au 14/11. (**3 kilos** par personne et par jour)

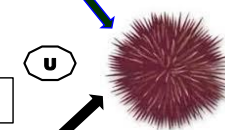
Coquillages

Tailles minimales (cm)

	Tailles minimales (cm)	Quantités max. au équivalent poids approx.
PETONCLE ou VANNEAU (<i>Chlamys spp</i>) (H)	4	100 3 kg
VENUS (<i>Spisula spp.</i>)	2,8	100 3 kg
VERNIS (<i>Callista chione</i>) (J)	6	100 3 kg
AMANDE de MER (<i>Glycymeris glycymeris</i>)	★ pas de taille	100 3 kg
BIGORNEAU (<i>Littorina littorea</i>) (K)	pas de taille	500 3 kg
BULOT ou BUCCIN (<i>Buccinum undatum</i>) (L)	4,5	100 3 kg
CLAM (<i>Mercenaria mercenaria</i>)	4,3	100 3 kg
MACTRE SOLIDE (<i>Spisula solida</i>)	2,5	100 3 kg
MOULE (<i>Mytilus edulis</i>) (M)	4	300 3 kg
PRAIRE (<i>Venus v.</i>) (N)	4,3	100 3 kg
COUTEAU (<i>Solen spp, Ensis spp, Pharus legumen</i>) (O)	10	5 dz 3 kg
ORMEAU (<i>Haliotis tuberculata</i>) (P)	9	20
TELLINE (<i>Donax spp</i>) (Q)	2,5	500 2 kg
COQUILLE St Jacques (<i>Pecten maximus</i>) (R)	11	30
HUÎTRE creuse (<i>Crassostea gigas</i>)	5	5 dz 5 kg
HUÎTRE plate (<i>Ostrea edulis</i>)	6	5 dz 5 kg
COQUE ou HENON (<i>Cerastoderma edule</i>) (S)	3	300 3 kg
PALOURDE (commune, japonaise, rose) (T)	4	150 3 kg

ATTENTION
Gisement de la rivière de
PONT L'ABBE
Cumul coques + palourdes **limité à 200 indiv.** (2kg/personne) sur
usage du râteau **INTERDIT**
parties Nord et Sud du gisement
soumises à fermetures alternées

AUTORISE du
15 octobre au 15 avril
12 pièces
par personne et par jour



Pêche sous-marine INTERDITE
dans le ressort des Affaires Maritimes de Brest, Morlaix et Douarnenez-Audierne