

## GISEMENT DE COQUES - PELLINEC

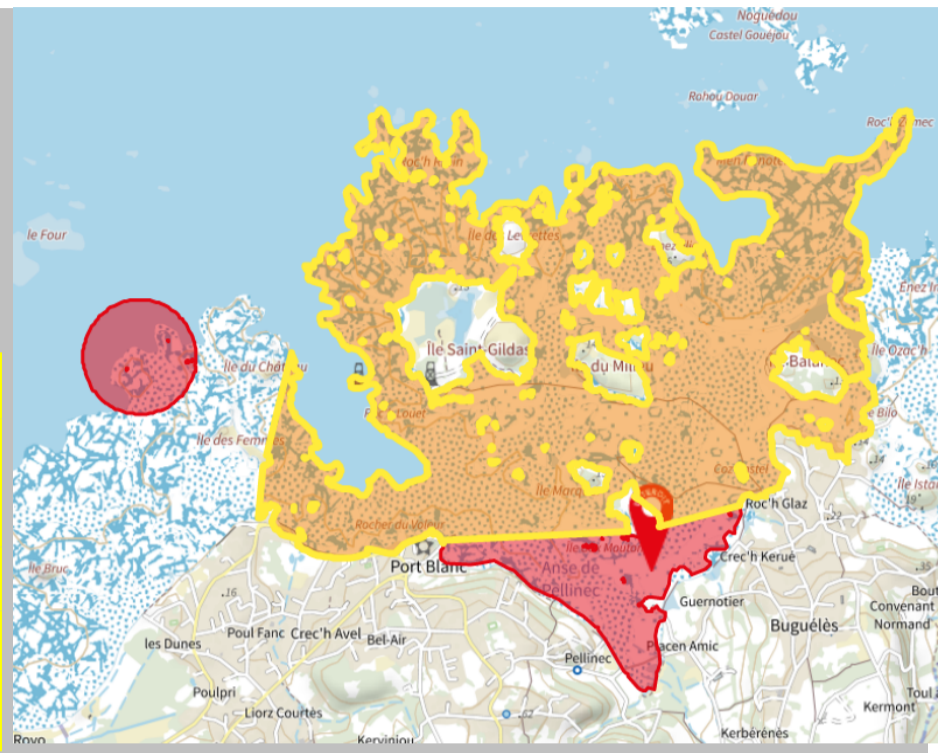
PENVENAN\*

\*Commune de prélèvement - Site n° 022001924

PÊCHE À PIED DE LOISIR  
**DÉCONSEILLÉE**

Consigne sanitaire déterminée sur la base des résultats 2023-2024-2025

CONSUMMATION DE COQUILLAGES À RISQUE POUR LA SANTÉ - LA CUISSON PEUT REDUIRE CE RISQUE SANS POUR AUTANT LE SUPPRIMER



En Bretagne, une centaine de gisements de coquillages fréquentés par les pêcheurs à pied amateurs bénéficient tout au long de l'année d'un suivi bactériologique de germes marqueurs de contamination d'origine fécale *Escherichia coli* (E. coli). Ce suivi s'appuie sur l'Agence Régionale de Santé (ARS) et le Réseau de contrôle Microbiologique (REMI) coordonné par la Direction départementale de la Protection des Populations (DDPP) en lien avec l'Institut Français de Recherche pour l'Exploitation de la Mer (IFREMER).

L'historique du suivi des trois précédentes années permet de déterminer annuellement une consigne sanitaire pour chaque gisement : AUTORISÉE - TOLÉRÉE - DÉCONSEILLÉE - INTERDITE

Les pêcheurs à pied amateurs doivent se fier dans le cadre de leur pratique à cette consigne sanitaire et aux interdictions temporaires ou permanentes qui peuvent être décidées localement (pour préserver la ressource ou en cas de contaminations fortes et inhabituelles du milieu littoral). Le résultat bactériologique lié à chaque prélèvement n'a qu'une valeur indicative de la qualité de milieu au moment de l'échantillonnage.

### Résultats du suivi bactériologique

(à titre indicatif)

\**Escherichia coli* / 100 g de chair et liquide intervalvaire

Année	21 janv.	04 févr.
2026	170	20

	14 janv.	13 févr.	03 mars	01 avr.	26 mai	25 juin	28 juil.	12 août	10 sept.	22 oct.	06 nov.	04 déc.
2025	20	18	700	690	490	690	780	130	330	170	7 000	78
	14 févr.	13 mars	09 avr.	07 mai	25 juin	25 juil.	06 août	05 sept.	02 oct.	14 nov.	17 déc.	
2024	130	130	1 100	1 700	18	490	130	1 100	130	210	40	
	22 févr.	18 avr.	06 juin	01 août	16 oct.	13 déc.						
2023	130	230	140	3 100	230	170						

Seuils / prélèvement	Bon	Moyen	Médiocre	Mauvais	Très mauvais
E. coli*	≤ 230	> 230 – ≤ 700	> 700 – ≤ 4 600	> 4 600 – ≤ 46 000	> 46 000

**LA PÊCHE EST BONNE !**

EN ÊTES-VOUS SÛR ?

- Ne pêchez pas après un épisode pluvieux
- Éloignez-vous des rejets et émissaires (cours d'eau et canalisations)
- Lavez et rafraîchissez les coquillages à l'eau de mer pendant la pêche
- Transportez et conservez vos coquillages au frais
- Consommez vos coquillages dans les 24h suivant la pêche
- La cuisson des coquillages réduit les risques sanitaires sans pour autant les supprimer
- Consultez un médecin en cas de symptômes après avoir consommé des coquillages

Pour toute information complémentaire, consultez le site [www.pecheapied-responsable.fr](http://www.pecheapied-responsable.fr)

